

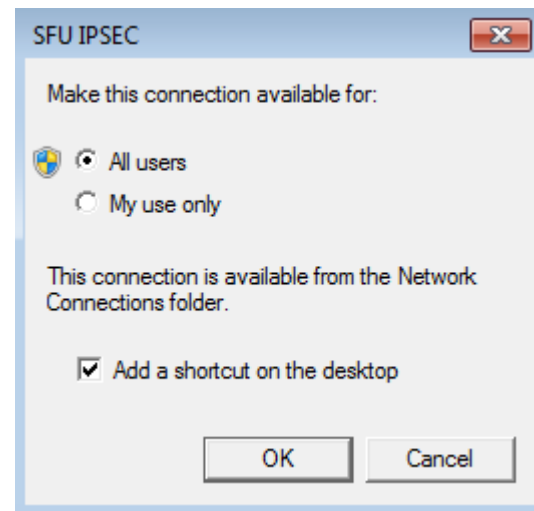
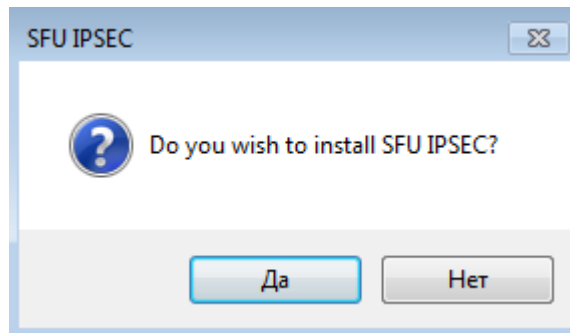
РУКОВОДСТВО ПО НАСТРОЙКЕ ПОДКЛЮЧЕНИЯ К VPN СФУ С ИСПОЛЬЗОВАНИЕМ ТЕХНОЛОГИИ IPSEC

Операционные системы семейства Windows

Для настройки данного типа подключения для операционных систем семейства Windows имеется специальный файл автоматического конфигурирования профиля подключения. Автонастройщик работает на операционных системах Windows 7, 8 и 10.

Для того, чтобы им воспользоваться, его необходимо скачать по следующей ссылке:
<https://users.sfu-kras.ru/files/ipsec.exe>

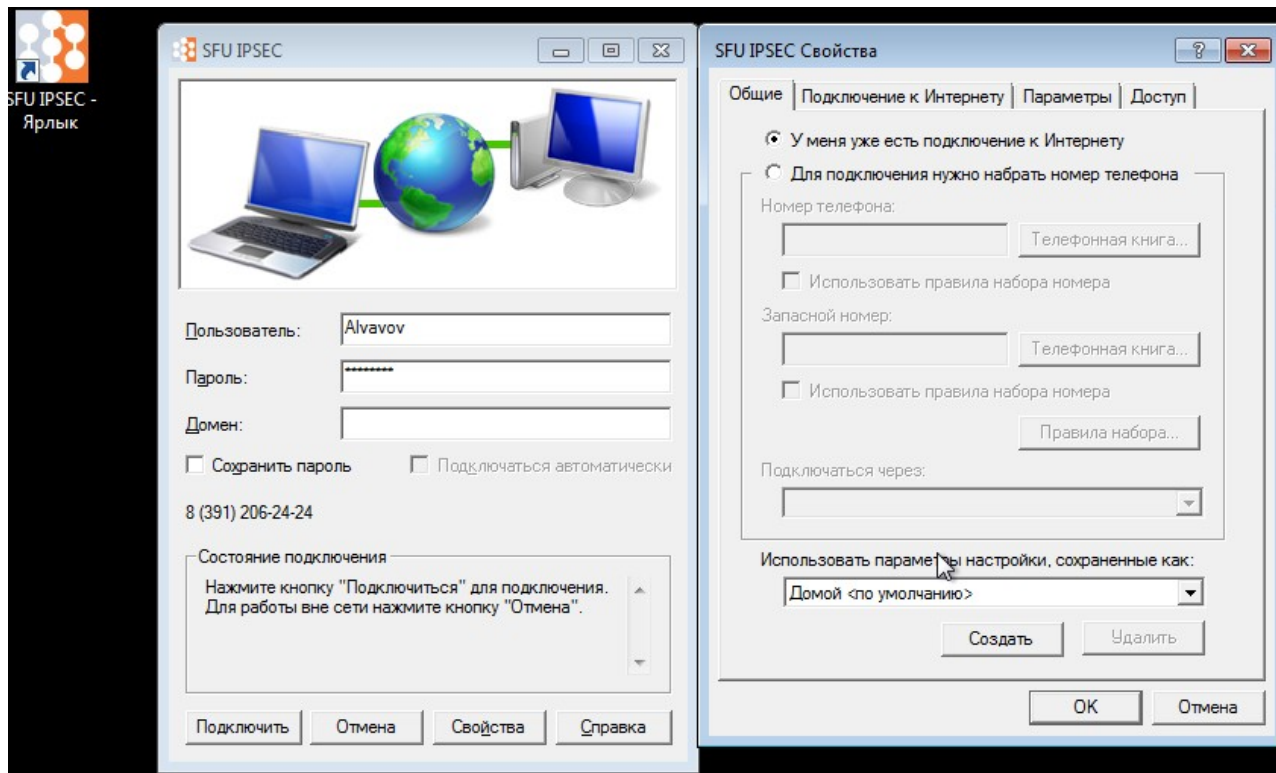
При запуске программы автонастройки необходимо ответить утвердительно и сделать профиль подключения доступным для всех пользователей, отметив кнопку напротив "All users".



Операционные системы семейства Windows

После создания профиля подключения на рабочем столе появится ярлык "SFU IPSEC".

Двойной клик на ярлыке вызывает профиль нужного нам подключения. В свойствах подключения необходимо удостовериться, что выбран пункт "**У меня уже есть подключение к Интернет**". После этого можно приступать к вводу логина и пароля в соответствующие поля. Поле "**Домен**" заполнять не нужно. Для того, чтобы не вводить пароль при каждом подключении можно использовать опцию "**Сохранить пароль**". После того, как все поля заполнены нажимаем на кнопку "**Подключить**". На этом настройка профиля подключения завершена.



Операционные системы семейства Windows

Файлы автонастройки VPN для сотрудников:

[Windows 10 или 8 .exe](#)

[Windows 7 или Vista 64x .exe](#)

[Windows 7 или Vista 32x .exe](#)

[Windows XP 64x .exe](#)

[Windows XP 32x .exe](#)

[Windows 7, 8 или 10 для VPN через IPSec](#)

Дополнительные файлы необходимые для настройки VPN через IPSec для сотрудников:

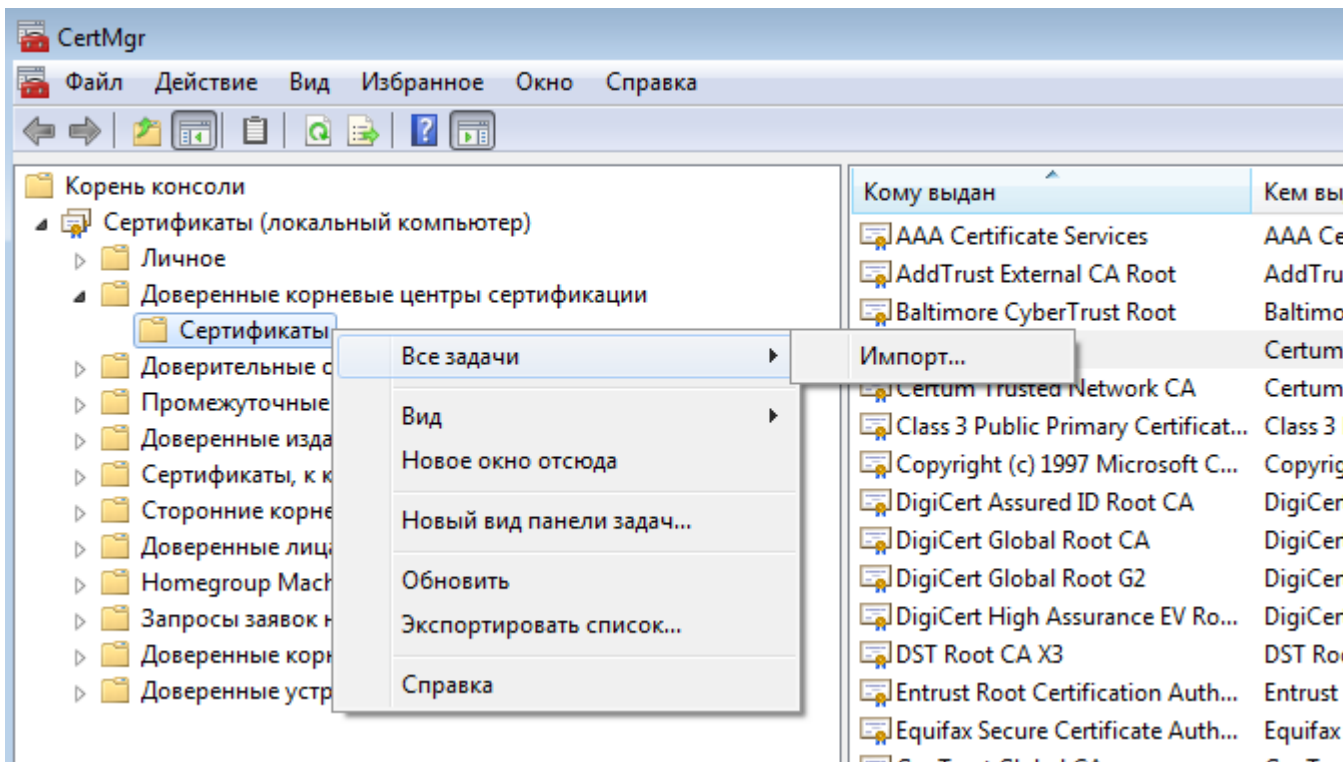
[Сертификат](#)

[Подготовленная оснастка для импорта сертификата](#)

Для того, чтобы начать настройку подключения без использования автоконфигуратора нужно добавить сертификат в хранилище доверенных корневых сертификатов компьютера.

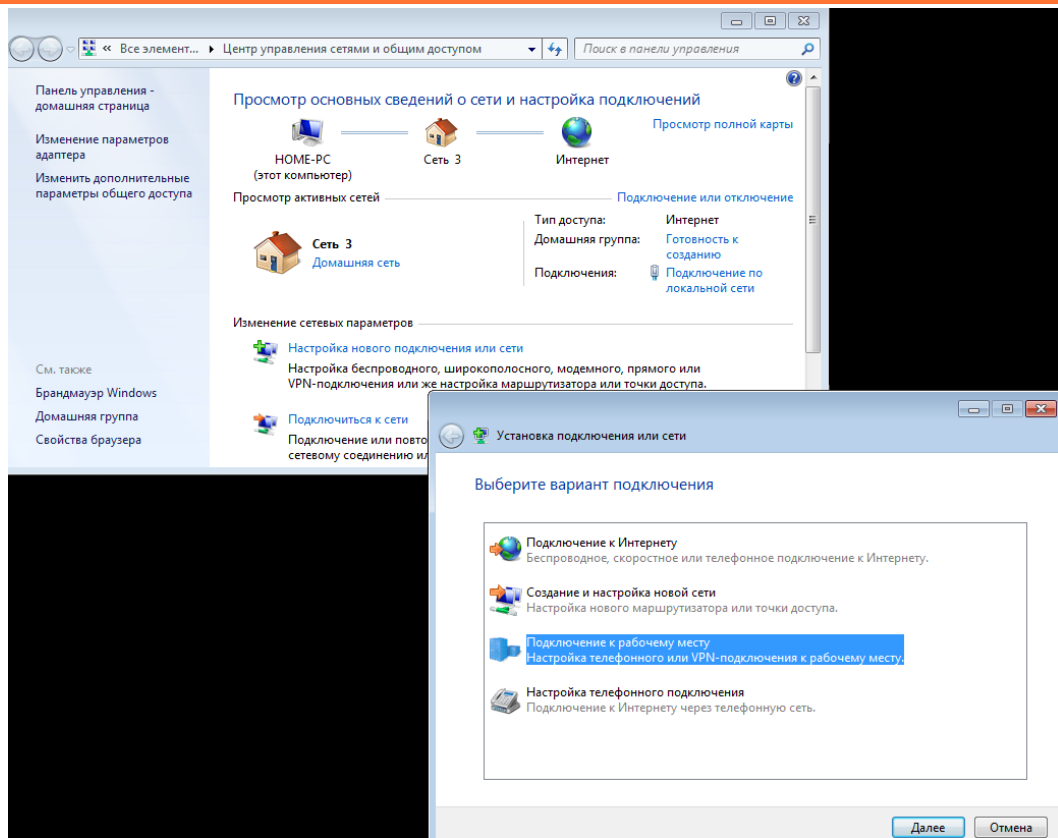
Сертификат и подготовленную оснастку для ОС Windows можно найти по следующей ссылке:
https://users.sfu-kras.ru/?page=wifi_vpn

Операционные системы семейства Windows



Сертификат нужно импортировать в хранилище с названием "Доверенные корневые центры сертификации". Для этого необходимо выполнить клик правой клавишей мыши на объекте, как показано на изображении. После этого откроется окно, в котором необходимо выбрать путь к сертификату и проконтролировать, что сертификат помещается в хранилище с названием "**Доверенные корневые центры сертификации**". После этого можно переходить к настройке профиля VPN подключения.

Операционные системы семейства Windows



Для установки нового VPN-подключения необходимо перейти по следующему пути:

Пуск → Панель управления → Управление сетями и общим доступом

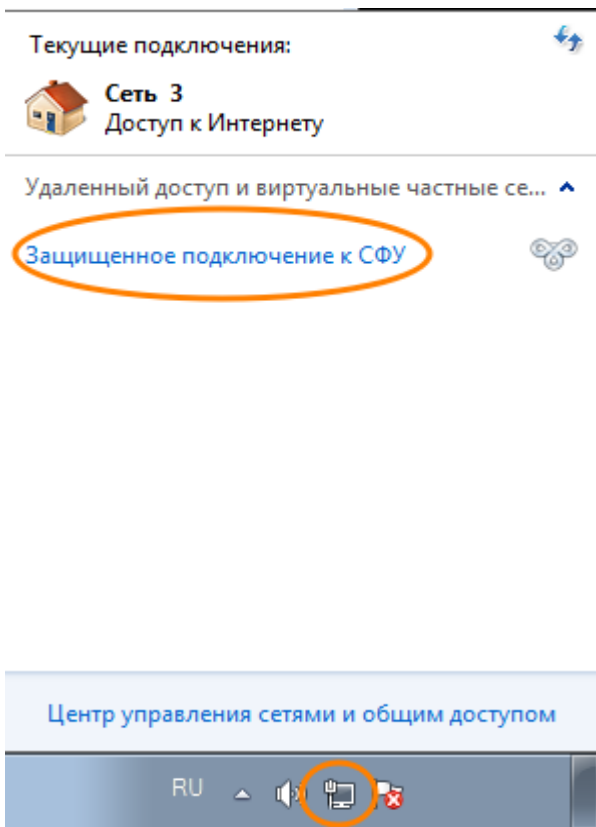
Далее **"Настройка нового подключения"** → **"Подключение к рабочему месту"** → **"Нет, создать новое подключение"** → **"Использовать мое подключение к Интернету (VPN)"**.

В поле "Интернет-адрес" указываем *ipsec.sfu-kras.ru*. Имя местоназначения может быть произвольным. Оно необходимо, чтобы идентифицировать наш профиль при выборе подключения.

Дополнительно необходимо отметить пункт **"Не подключаться сейчас, только выполнить установку для подключения в будущем"**.

Далее указываем имя пользователя и пароль и на последней странице не подключаемся, а используем кнопку закрыть, для того, чтобы произвести дополнительную настройку профиля подключения.

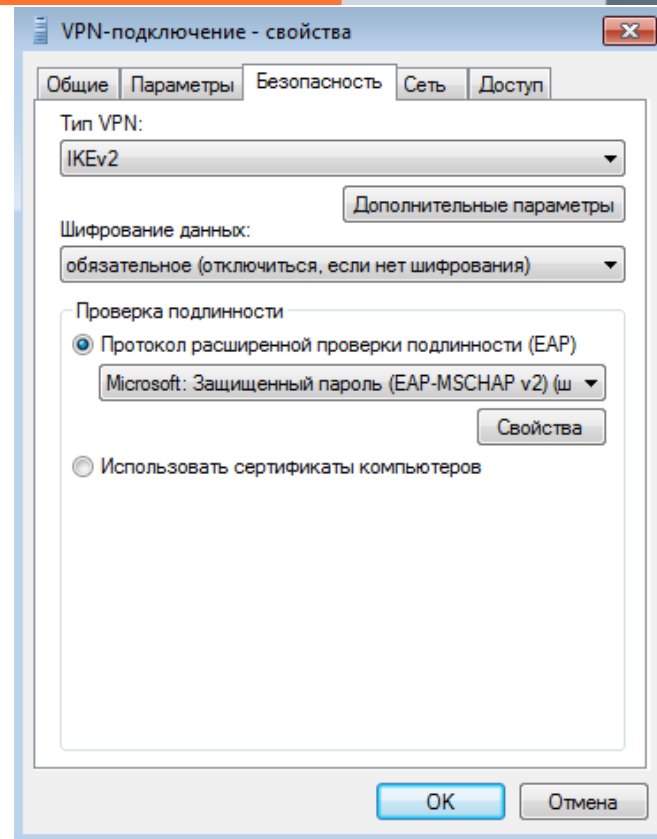
Операционные системы семейства Windows



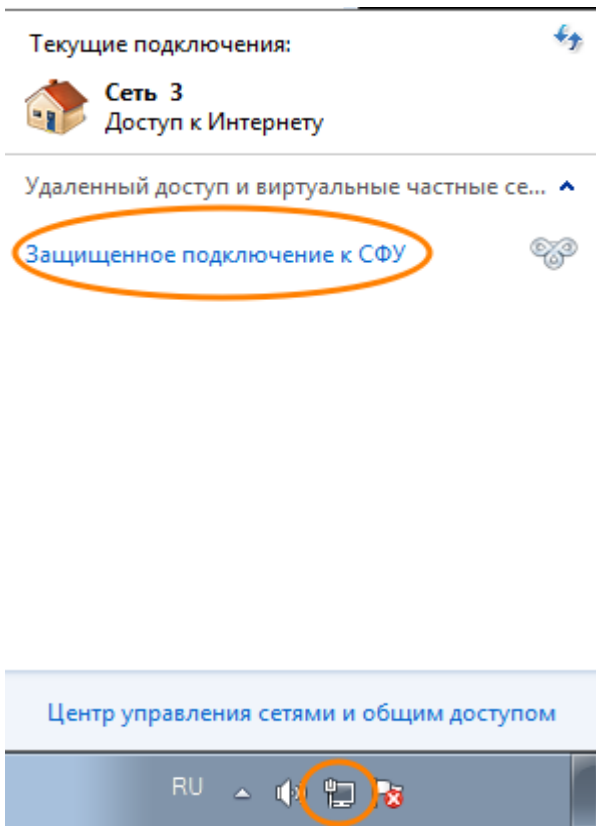
Для продолжения настройки профиля в системном трее кликаем на иконку компьютера и кликая правой клавишей мыши на нашем подключени выбираем свойства.

Выставляем параметры вкладки безопасность как указано на изображении справа.

На этом настройка завершена. Можно приступить к подключению.



Операционные системы семейства Windows



Для подключения кликаем левой клавишей мыши на созданный профиль и выбираем "**Подключение**".

Вводим логин и пароль. Домен вводить не нужно.

Для того, чтобы не вводить логин и пароль при каждом подключении можно установить соответствующую галочку.

Теперь можно подключаться.

